

Auswertung der Therapieevaluation

Methode

Alle Patienten der letzten sieben Jahre (2003 – Juli 2009) wurden Anfang August 2009 per eMail und / oder Post angeschrieben und bekamen einen Evaluationsfragebogen zugesandt. Um die Erhebung möglichst niederschwellig zu gestalten, lagen bereits frankierte Rückumschläge den Briefen bei. Die Responsquote liegt in einem statistischen Normbereich, so dass die folgenden Angaben als signifikant und gültig betrachtet werden können.

Auswertung

Soziodemografische Daten

Alter

Das Alter der Patienten variiert zwischen *28 und 69 Jahren*. Das Durchschnittsalter beträgt *46,27 Jahre*.

Geschlecht

Das Geschlecht der Patienten teilt sich auf *50 % Frauen* und *50% Männer* auf.

Fragen zur Therapie

Aufenthalteslänge

Die Aufenthaltsdauer der Patienten auf Mallorca variiert zwischen *7 und 45 Tagen*. Im Durchschnitt bleiben sie *21,6 Tage* vor Ort.

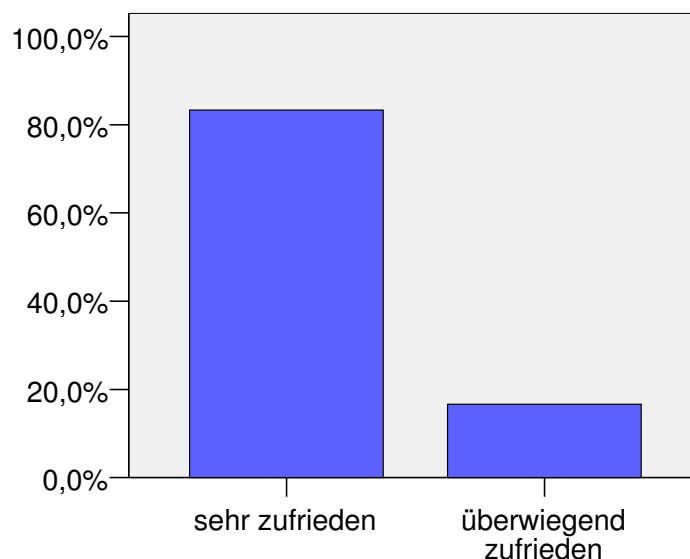
zusätzliche Therapien

Die Frage nach zusätzlichen Therapien neben der Psychotherapie wird sehr vielfältig beantwortet. Beispielsweise nehmen die Patienten Angebote wie *Physiotherapie, Sport- und Bewegungstherapie, Meditation* oder auch *Massagen* in Anspruch.

Zufriedenheit mit der Therapie

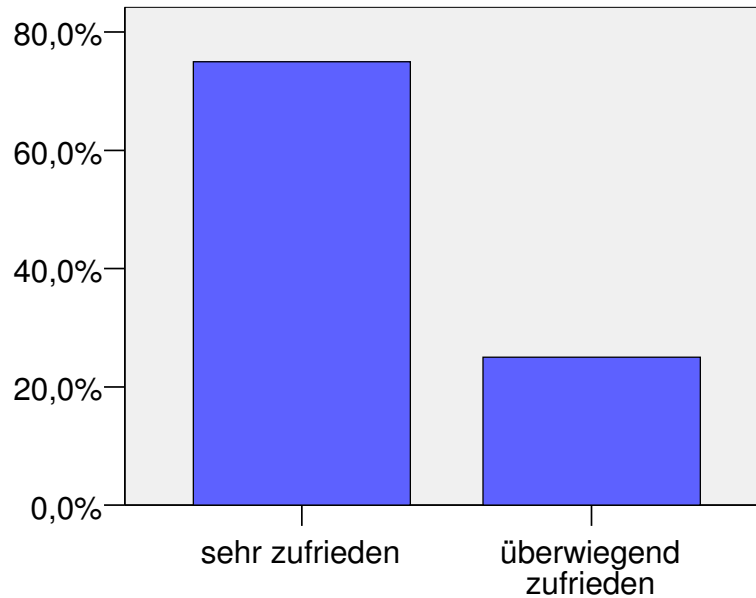
Gesamtbetreuung

Eine Frage, um die Zufriedenheit mit der Therapie zu evaluieren, besteht in der Frage nach der Zufriedenheit mit der Gesamtbetreuung. *83,3 %* der Patienten antworten hier mit der Antwort *'sehr zufrieden'* und immerhin noch weitere *16,7 %* beantworten die Frage mit *'überwiegend zufrieden'*. Hierbei ist positiv herauszustellen, dass niemand die weiteren zwei Antwortmöglichkeiten *'überwiegend unzufrieden'* und *'sehr unzufrieden'* angekreuzt hat.



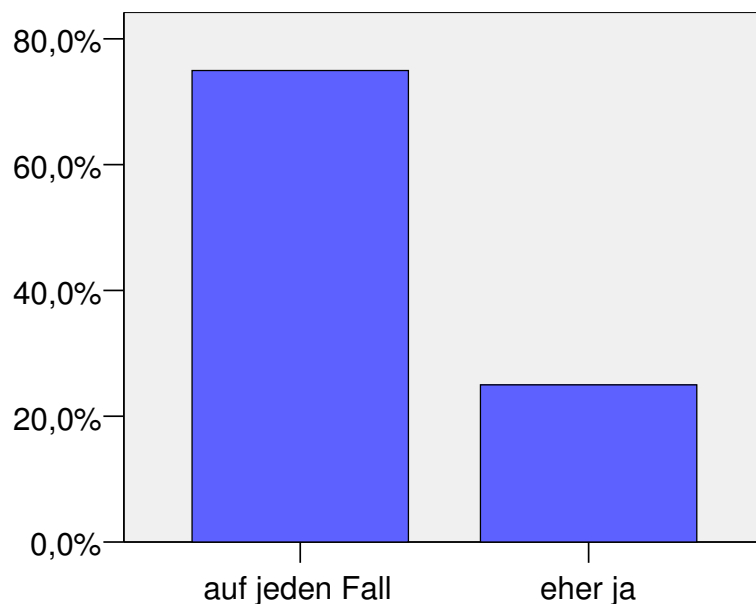
psychotherapeutische Gespräche

Eine weitere Frage in diesem Kontext bestand in der Bewertung der psychotherapeutischen Gespräche. Auch hierbei werden die beiden letzteren Antwortmöglichkeiten nicht angekreuzt. 75 % beantworten diese Zufriedenheitsfrage mit *'sehr zufrieden'* und weitere 25 % mit der Antwort *'überwiegend zufrieden'*.



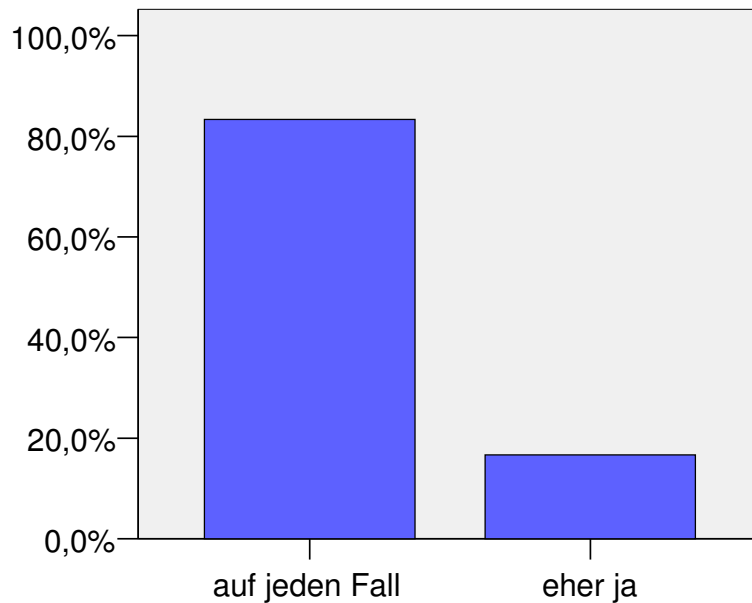
erneute Entscheidung

Ein ähnliches Bild ergibt sich in der nächsten Frage nach der erneuten Entscheidung für ein derartiges Behandlungskonzept. 75 % antworten hierbei mit der Antwort *'auf jeden Fall'* und 25 % mit *'eher ja'*. Niemand kreuzt die Antworten *'eher nein'* und *'auf keinen Fall'* an.



Weiterempfehlung

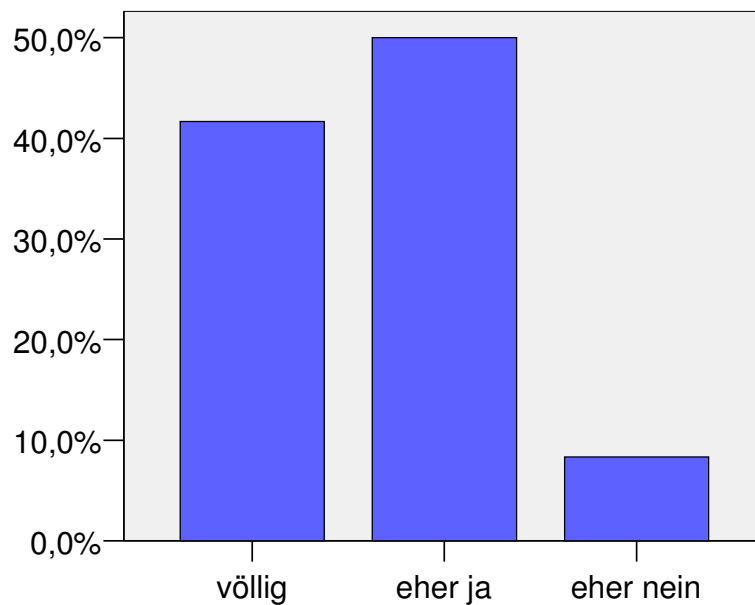
83,3 % können sich 'auf jeden Fall' vorstellen das Behandlungskonzept weiterzuempfehlen. Weitere 16,7 % der Patienten können sich das immerhin noch *unter bestimmten Umständen* vorstellen.



Ergebnisse der Therapie

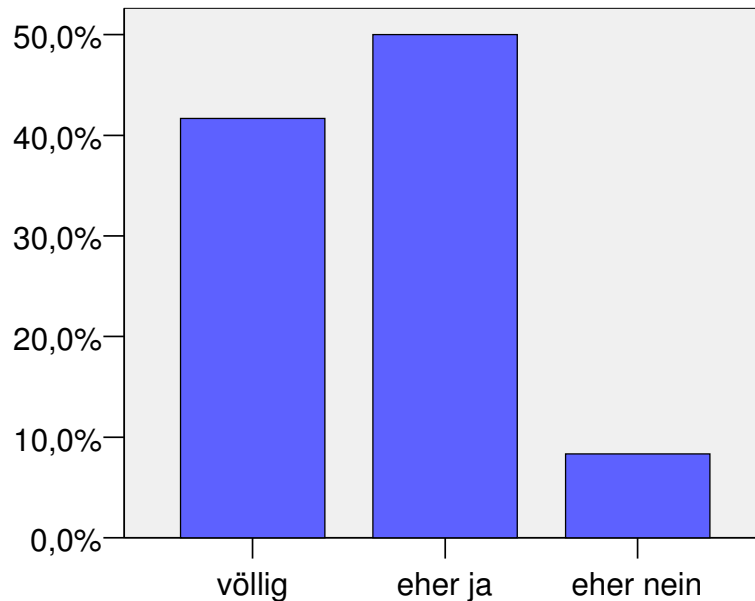
Persönliche Therapieziele

Die Erreichung der persönlichen Therapieziele durch die Behandlung wird durch die Patienten zu 91,7 % mit 'völlig' bzw. 'eher ja' eingeschätzt. Lediglich 8,3 % geben an, dass ihre Therapieziele 'eher nicht' erreicht wurden.



Körperlicher Gesundheitszustand

Die Frage nach der Verbesserung des körperlichen Gesundheitszustandes beantworteten die Patienten zu 91,7 % mit 'völlig' bzw. 'eher ja'. Lediglich 8,3 % geben an, dass sich ihr körperliche Gesundheitszustand 'eher nicht' verbessert habe.

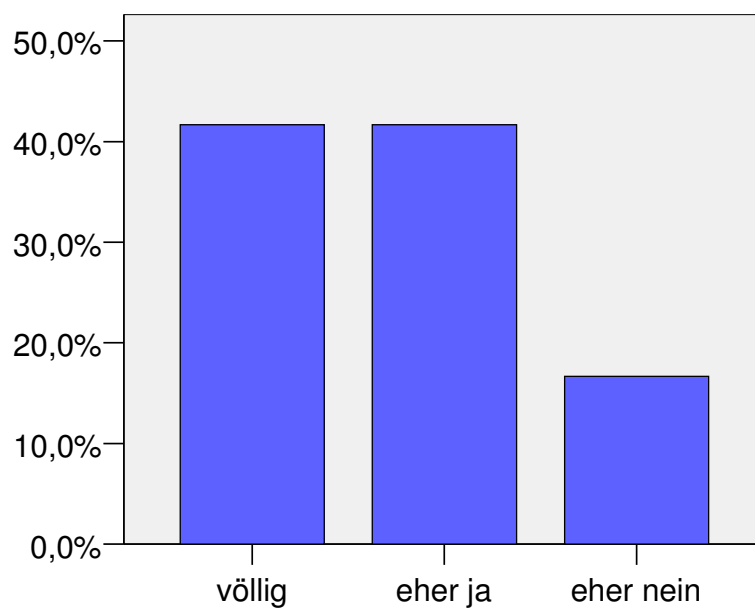


Psychischer Gesundheitszustand

Die Beantwortung der Frage nach der Verbesserung des psychischen Gesundheitszustandes beantworteten die Patienten zu 100 % mit 'völlig' bzw. 'eher ja'. Bei niemandem verbesserte sich die psychische Gesundheit 'eher nicht' bzw. 'gar nicht'.

Soziale Beziehungen

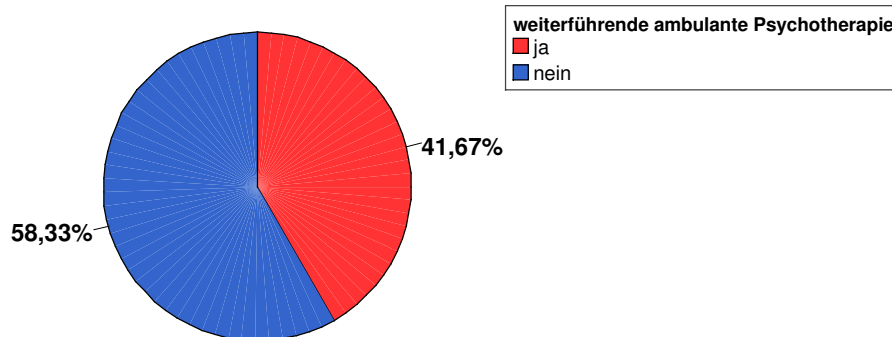
Ob sich die sozialen Beziehungen durch die Therapie verbessert haben, beantworten 83,4 % mit 'völlig' bzw. 'eher ja'. 16,7 % geben an, dass sich ihre sozialen Beziehungen durch die Therapie 'eher nicht' verbessert haben.



Weiterführende Therapien

Ambulante Behandlung

41,7 % der Patienten suchten im Anschluss an die Therapie auf Mallorca eine weiterführende ambulante Psychotherapie auf. 58,3 % taten dies nicht und machten somit keine weiterführende Therapie im Heimatland.



Stationäre Behandlung

Niemand der Patienten waren nach der Behandlung auf Mallorca in einer stationären psychiatrischen / psychotherapeutischen / psychosomatischen Klinik.

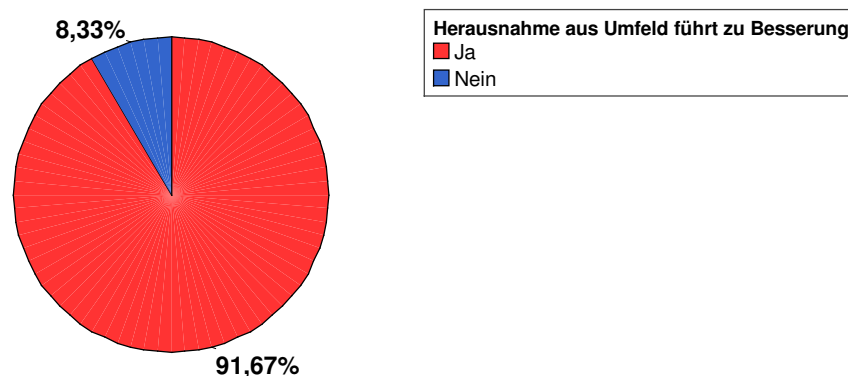
Abschließende Bewertung

Besonders gefallen

Die Patienten nennen bei der Frage nach dem besonders Positivem des Behandlungskonzepts Aspekte wie beispielsweise: das *Behandlungskonzept* an sich, das *Umfeld* in dem die Therapie stattfindet (Unterbringung etc.), die *Qualifikation der Therapeuten*, *Sportangebote* sowie das *Vollzeitprogramm* während des Aufenthalts.

Herausnahme aus dem Umfeld

Die Frage danach, ob die Herausnahme aus dem häuslichen Umfeld zur Besserung beigetragen habe, beantworten 91,7 % mit einem klare 'Ja'. Lediglich in 8,3 % der Fälle habe die Herausnahme *keinen positiven Effekt* auf das Krankheitsbild.



Informationen

Auch die Frage, ob die Patienten ausreichend und verständlich über ihren aktuellen Zustand informiert worden seien, beantworten 91,7 % mit 'Ja'.